

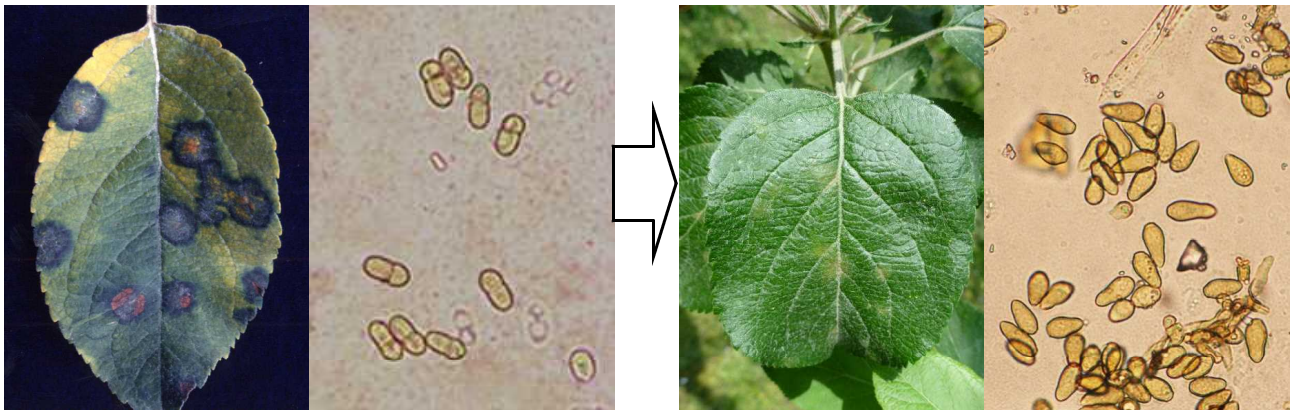
平成31年 病害虫防除指導情報 第2号

作物名：りんご
病害虫名：黒星病

越冬落葉からりんご黒星病の子のう胞子飛散が始まっています。
りんごの展葉日は、津軽地域で平年より2日早く迎えています。
～黒星病の発生防止に向けて「展葉1週間後頃」の防除を徹底しましょう。～

1 黒星病の感染生態

- (1) 病原菌は被害落葉で越冬し、越冬病斑上に子のう殻が形成され、春先に成熟する。被害落葉(子のう殻)が雨水に濡れると子のう胞子が飛散する。
- (2) 子のう胞子の飛散は例年4月中旬頃から始まり、展葉1週間後頃から落花20日後頃までが飛散量の多い時期となる。感染適温は10℃～20℃で、8時間以上の濡れ時間を要する。
- (3) 子のう胞子は新葉や幼果に付着し、感染から10～14日程度の潜伏期間を経て発病する。病斑上には分生子が形成されて伝染源となり、降雨があると飛散・感染して新たな病斑を形成しながら、伝染を繰り返す。



【被害落葉と子のう胞子】

【花そう展開葉の病斑と分生子】

2 本年の状況

- (1) りんごの展葉日は、津軽地域で平年より2日早く迎えている。県南地域の展葉日はほぼ平年並と予想される。
- (2) 黒石市(りんご研究所)の観測では、子のう胞子は4月2日から飛散し始めている。

表1 りんご研究所(黒石)のりんご発芽日と展葉日

	発芽日(月.日)				展葉日(月.日)			
	つがる	ジョナゴールド	王林	ふじ	つがる	ジョナゴールド	王林	ふじ
本年	4.6	4.3	4.5	4.6	4.18	4.14	4.16	4.17
前年	4.1	3.30	4.1	4.2	4.18	4.12	4.14	4.15
平年	4.8	4.6	4.8	4.9	4.20	4.16	4.18	4.19

表2 県南果樹部(五戸)のりんご発芽日と展葉日

	発芽日(月.日)				展葉日(月.日)			
	つがる	ジョナゴールド	王林	ふじ	つがる	ジョナゴールド	王林	ふじ
本年	4.10	4.6	4.6	4.8	4.-	4.19	4.19	4.-
前年	4.3	3.30	3.31	4.1	4.19	4.13	4.14	4.16
平年	4.9	4.7	4.8	4.9	4.22	4.19	4.19	4.20

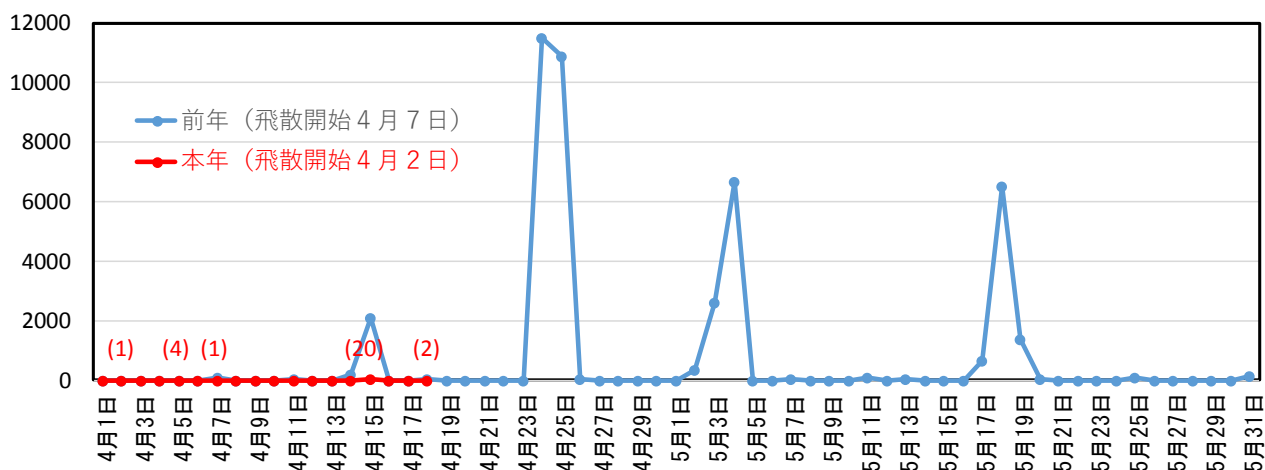


図1 リンゴ黒星病の子のう胞子の飛散状況（本年値は4月18日現在）

（最新値はアップルネット「平成31年度リンゴ黒星病の胞子飛散状況」を参照。
<https://www.applenet.jp/kaju-byougaichuu/kaju-byougaichuu-169098/>）

3 防除対策

- (1) 黒星病の重点防除時期は「ふじの展葉1週間後頃」から始まる。生育ステージを確認しながら適期防除に努める。
- (2) 「ふじの展葉1週間後頃」から「ふじの落花20日後頃」までは、薬剤散布間隔(10日間隔以内)を守り、基準量を丁寧に散布する。
- (3) 散布予定日に降雨が予想される場合は、降雨前に散布する。

表3 リンゴ黒星病の防除薬剤（平成31年度農作物病害虫防除指針から抜粋）

重点防除時期	散布量 (リットル/10a)	薬剤名	FRACコード	散布回数	使用回数
① ふじの展葉1週間後頃	300	ペフラン液剤25	M07	1000倍	6回以内 (開花期以降は3回以内)
② ふじの開花直前	320	オルフィンフロアブル	7	4000倍	3回以内
		又は、ネクスターフロアブル	7	1500倍	3回以内
		又は、フルーツセイバー	7	2000倍	3回以内
③ ふじの落花直後	350	ユニックス顆粒水和剤47 +	9	2000倍	4回以内
		チウラム水和剤※ 又は、ジマンダイセン水和剤	M03 M03	500倍 600倍	5回以内 3回以内
④ ふじの落花10日後頃	350	チウラム水和剤※	M03	500倍	5回以内
		又は、ジマンダイセン水和剤	M03	600倍	3回以内
⑤ ふじの落花20日後頃	420	チウラム水和剤※	M03	500倍	5回以内
		又は、ジマンダイセン水和剤	M03	600倍	3回以内

※チウラム水和剤：チオノックフロアブル、トレノックスフロアブル

★農薬を使用する際には必ず最新の農薬登録情報を確認してください★

（農林水産省「農薬情報」 http://www.maff.go.jp/j/nouyaku/n_info/
 (独)農林水産消費安全技術センター「農薬登録情報提供システム」
<http://www.acis.famic.go.jp/searchF/vtllm001.html>）

《当情報に関する問い合わせ先》

青森県病害虫防除所 〒030-0113 青森市第二問屋町4-11-6
 TEL:017-729-1717 FAX:017-729-1900 担当：柳野主幹