

令和2年 病害虫防除指導情報 第13号

作物名：水稲
病害虫名：穂いもち

曇雨天が続き、いもち病の発生に好適な条件が出現しています。
穂いもちに警戒し、出穂直前と穂揃期の適期防除を徹底しましょう。

1 葉いもちの発生状況

- (1) 本田での葉いもち初発は、津軽地域では7月8日に東青地域で確認され、その後、中南地域で確認されている(表1)。一方、県南地域では7月29日現在、初発は確認されていないが、いもち病の感染に好適な天候が続いており、今後の発生が懸念される。
- (2) BLASTAMによる葉いもちの感染好適条件は、7月下旬以降は県内各地で連続して出現している(表2)。感染好適日の出現後、およそ7~10日後に病斑が確認されることから、早期発見に努め、出穂直前と穂揃期の適期防除を徹底しましょう。

表1 本田における葉いもち発生確認状況

地域	発生地点名	品種名	確認日	初発確認日の平年値
東青	青森市戸門	つがるロマン	7月8日	津軽地域：7月11日 県南地域：7月14日
中南	弘前市十腰内	つがるロマン	7月14日	
	弘前市高杉	つがるロマン	7月21日	

注) 初発確認日の平年値は前10か年の平均値。

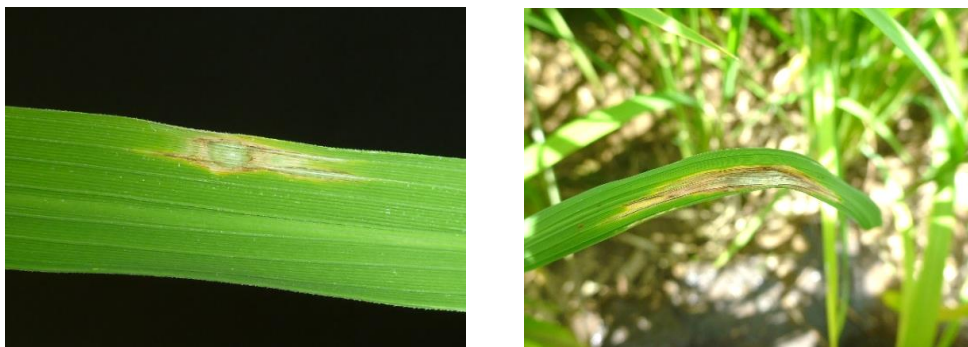


図1 現地で確認された急性型病斑(左)と慢性型病斑(右)

表2 BLASTAMによる葉いもちの感染好適条件出現状況

地域	地点	7月																													
		1	2	3	4	5	6	7	8	9	10	11	12	13	14	15	16	17	18	19	20	21	22	23	24	25	26	27	28		
東青	青森	-	-	-	-	-	-	-	-	-	-	-	-	-	-	-	-	-	-	-	-	-	-	-	●	-	-	-	●	-	
中南	弘前	△	-	▲	-	●	-	-	-	●	-	-	-	-	-	-	-	-	-	-	-	-	-	-	●	-	-	▲	-	-	
	黒石	-	-	-	-	-	-	-	-	-	-	-	-	-	-	-	-	-	-	-	-	●	-	-	●	-	-	-	-	-	
西北	五所川原	-	-	-	-	-	-	●	-	-	-	-	-	-	-	-	-	-	-	-	-	-	-	-	●	-	-	-	-	-	
	鱒ヶ沢	-	▲	-	-	-	-	-	-	-	-	●	-	-	-	-	-	-	-	-	-	-	●	-	●	●	-	-	-	-	-
上北	十和田	△	-	-	-	-	-	-	-	-	-	-	-	-	-	-	-	-	-	-	-	-	-	-	-	-	-	●	●	-	
	三沢	△	-	▲	-	△	-	-	-	△	-	-	-	-	-	-	-	-	-	-	-	-	-	-	-	●	-	-	●	●	-
	野辺地	-	△	-	-	△	-	▲	△	-	-	-	-	-	-	-	-	-	-	-	-	-	-	△	-	-	-	●	●	-	
下北	むつ	-	-	-	-	-	-	-	-	-	-	-	-	-	-	-	-	-	-	-	-	-	-	△	-	-	-	▲	-	-	
三八	八戸	△	-	-	-	-	-	-	△	-	-	-	-	-	-	-	-	-	-	-	-	-	-	-	●	-	-	-	-	-	
	三戸	△	-	-	-	△	-	-	-	-	-	-	-	-	▲	▲	-	-	-	-	-	-	-	-	●	-	-	-	-	-	

注) ●は感染好適条件、その他の記号はそれに準ずる条件。

2 防除対策

(1) 県内の出穂期は、「つがるロマン」で8月2日～7日頃、「まっしぐら」で8月2日～17日頃と予想されている（7月17日付け稲作生産情報第6号）。

(2) 穂いもち防除は予防散布でなければ効果が得られないので、防除適期を失しないよう注意する。

① 茎葉散布剤による防除

ア 出穂直前と穂揃期の2回散布する。

イ 散布時期の判断の目安

(ア) 出穂直前の散布は、ほ場で走り穂が見えたとき。

(イ) 穂揃期の散布は、ほ場で8割の穂が出穂したとき。

※ ただし、低温により出穂期間が長引いた場合は、穂揃期に達していなくても出穂直前散布7日目頃に散布し、さらに穂揃期に達した時点で散布する。

ウ 上位葉に葉いもちがみられる場合や抵抗性の弱い品種で葉いもちがみられる場合には、穂揃5～7日後にも薬剤散布を行う。

② 水面施用剤による防除（※葉いもちが多発しているほ場では茎葉散布剤による防除を行う。）

ア 水面施用剤ごとに使用時期が異なるので、防除適期を失しないように注意する。

(ア) コラトップ粒剤5(16.1)及びコラトップジャンボP(16.1)は、出穂15～5日前に施用する。

(イ) キタジンP粒剤(6)は、出穂10～7日前に施用する。

イ 薬剤処理後、穂いもちの多発が予想される場合には、コラトップ剤は出穂直前と穂揃期に、キタジンP粒剤(6)は穂揃期以降の茎葉散布も行う。

<p>【この情報に関する問合せ先】 青森県病害虫防除所 担当：主幹 品川 聖也 〒030-0113 青森市第二問屋町4-11-6 TEL:017-729-1717 FAX:017-729-1900</p>
--