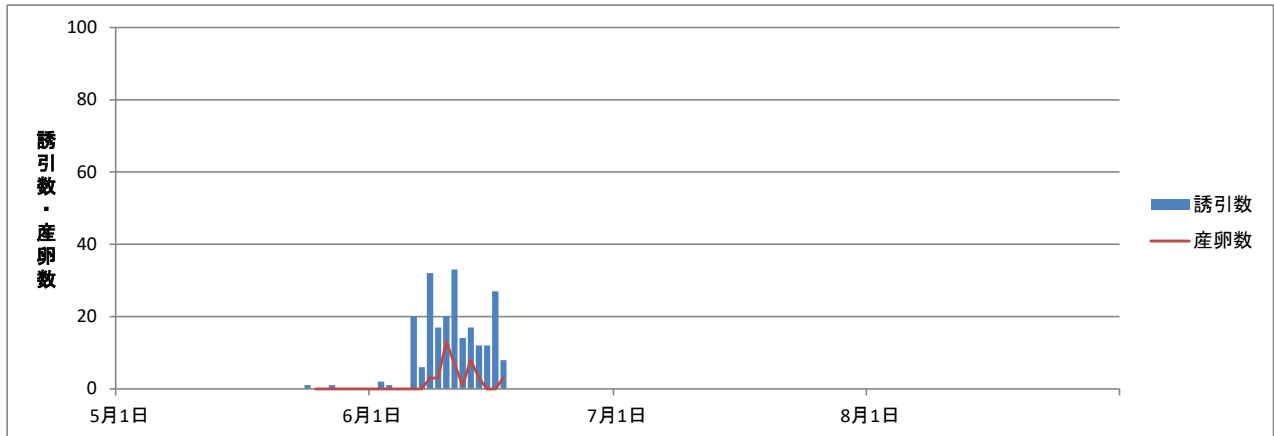


# モモシンクイガ発生情報(県予察圃)

調査場所:りんご研究所B3号圃(殺虫剤無散布)

「誘引数」はフェロモントラップ1台による雄成虫の1日当たり誘引数、「産卵数」は‘ふじ’の果実50果における1日当たり産卵数の合計



月日	誘引数	産卵数	月日	誘引数	産卵数	月日	誘引数	産卵数	月日	誘引数	産卵数
5月1日			6月1日	0	0	7月1日			8月1日		
5月2日			6月2日	2	0	7月2日			8月2日		
5月3日			6月3日	1	0	7月3日			8月3日		
5月4日			6月4日	0	0	7月4日			8月4日		
5月5日			6月5日	0	0	7月5日			8月5日		
5月6日			6月6日	20	0	7月6日			8月6日		
5月7日			6月7日	6	0	7月7日			8月7日		
5月8日			6月8日	32	3	7月8日			8月8日		
5月9日			6月9日	17	3	7月9日			8月9日		
5月10日			6月10日	20	13	7月10日			8月10日		
5月11日			6月11日	33	7	7月11日			8月11日		
5月12日			6月12日	14	1	7月12日			8月12日		
5月13日			6月13日	17	8	7月13日			8月13日		
5月14日	調査開始		6月14日	12	3	7月14日			8月14日		
5月15日	0		6月15日	12	0	7月15日			8月15日		
5月16日	0		6月16日	27	0	7月16日			8月16日		
5月17日	0		6月17日	8	3	7月17日			8月17日		
5月18日	0		6月18日			7月18日			8月18日		
5月19日	0		6月19日			7月19日			8月19日		
5月20日	0		6月20日			7月20日			8月20日		
5月21日	0		6月21日			7月21日			8月21日		
5月22日	0		6月22日			7月22日			8月22日		
5月23日	0		6月23日			7月23日			8月23日		
5月24日	1		6月24日			7月24日			8月24日		
5月25日	0	調査開始	6月25日			7月25日			8月25日		
5月26日	0	0	6月26日			7月26日			8月26日		
5月27日	1	0	6月27日			7月27日			8月27日		
5月28日	0	0	6月28日			7月28日			8月28日		
5月29日	0	0	6月29日			7月29日			8月29日		
5月30日	0	0	6月30日			7月30日			8月30日		
5月31日	0	0				7月31日			8月31日		