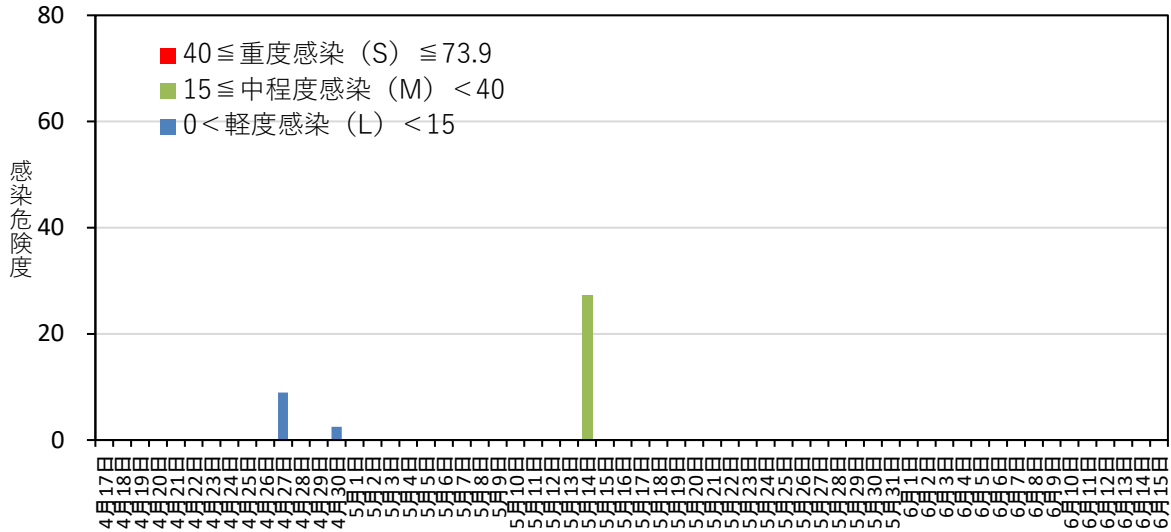


黒星病の感染危険度（五戸） 2022年4月17日～5月18日



月日	感染危険度	月日	感染危険度	月日	感染危険度
4月17日	0.0	5月1日	0.0	6月1日	
4月18日	0.0	5月2日	0.0	6月2日	
4月19日	0.0	5月3日	0.0	6月3日	
4月20日	0.0	5月4日	0.0	6月4日	
4月21日	0.0	5月5日	0.0	6月5日	
4月22日	0.0	5月6日	0.0	6月6日	
4月23日	0.0	5月7日	0.0	6月7日	
4月24日	0.0	5月8日	0.0	6月8日	
4月25日	0.0	5月9日	0.0	6月9日	
4月26日	0.0	5月10日	0.0	6月10日	
4月27日	9.0	5月11日	0.0	6月11日	
4月28日	0.0	5月12日	0.0	6月12日	
4月29日	0.0	5月13日	0.0	6月13日	
4月30日	2.5	5月14日	27.2	6月14日	
		5月15日	0.0	6月15日	
		5月16日	0.0		
		5月17日	0.0		
		5月18日	0.0		
		5月19日			
		5月20日			
		5月21日			
		5月22日			
		5月23日			
		5月24日			
		5月25日			
		5月26日			
		5月27日			
		5月28日			
		5月29日			
		5月30日			
		5月31日			