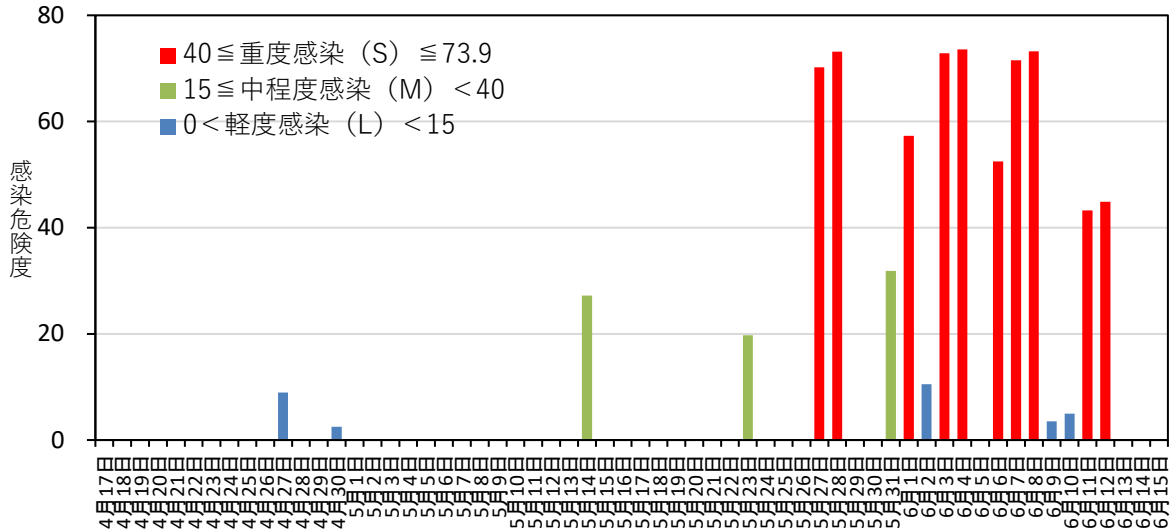


# 黒星病の感染危険度（五戸） 2022年4月17日～6月12日



月日	感染危険度	月日	感染危険度	月日	感染危険度
4月17日	0.0	5月1日	0.0	6月1日	57.3
4月18日	0.0	5月2日	0.0	6月2日	10.5
4月19日	0.0	5月3日	0.0	6月3日	72.9
4月20日	0.0	5月4日	0.0	6月4日	73.6
4月21日	0.0	5月5日	0.0	6月5日	0.0
4月22日	0.0	5月6日	0.0	6月6日	52.5
4月23日	0.0	5月7日	0.0	6月7日	71.5
4月24日	0.0	5月8日	0.0	6月8日	73.2
4月25日	0.0	5月9日	0.0	6月9日	3.5
4月26日	0.0	5月10日	0.0	6月10日	5.0
4月27日	9.0	5月11日	0.0	6月11日	43.3
4月28日	0.0	5月12日	0.0	6月12日	44.9
4月29日	0.0	5月13日	0.0	6月13日	
4月30日	2.5	5月14日	27.2	6月14日	
		5月15日	0.0	6月15日	
		5月16日	0.0		
		5月17日	0.0		
		5月18日	0.0		
		5月19日	0.0		
		5月20日	0.0		
		5月21日	0.0		
		5月22日	0.0		
		5月23日	19.7		
		5月24日	0.0		
		5月25日	0.0		
		5月26日	0.0		
		5月27日	70.2		
		5月28日	73.1		
		5月29日	0.0		
		5月30日	0.0		
		5月31日	31.9		